



Prot. n. 00 del 00.00.2025

“PASSEGGIARE IN MARMILLA 2025 – SECONDA EDIZIONE”,

**ALLEGATO 1 – DESCRIZIONE DEI PERCORSI E RELATIVE
TRACCE**

1. BARESSA - BARADILI

- Lunghezza 14,500 km
- Dislivello 150 mt

Facile, adatto a camminatori abituali.

Data: Domenica 2 Marzo

Giro semplice e senza particolari difficoltà, se non per la distanza.

Partendo dalla sede del Consorzio Due Giare a Baressa, si va a scoprire gli aspetti culturali e paesaggistici di questa parte di Marmilla che ne rappresenta quasi il cuore.

La particolarità di questo itinerario, oltre ai centri storici fermi nel tempo di Baressa e Baradili, sarà la campagna: le tipiche colline, gli ulivi secolari e i mandorli che con le loro fioriture precoci annunciano il risveglio della natura e l'arrivo imminente della primavera.

- Luoghi d'interesse:

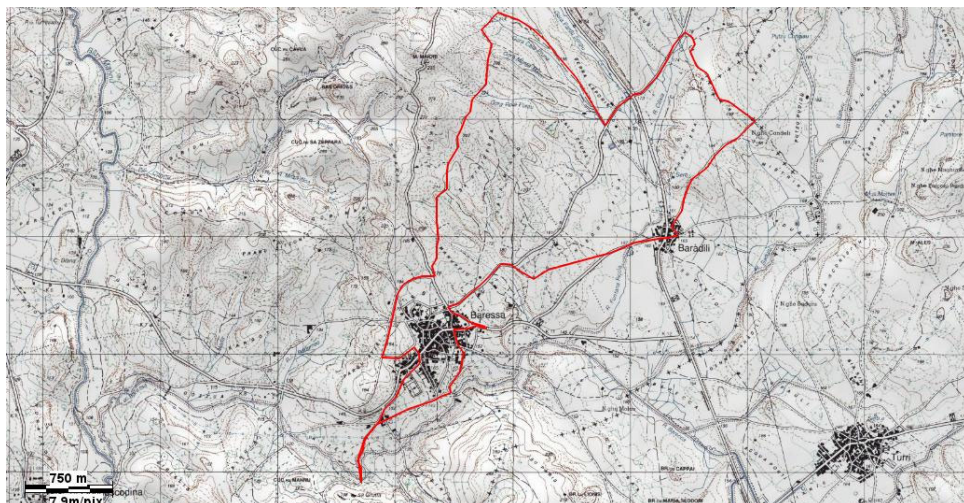
- Baressa:

Parco Marrogali, Centro storico, Ulivi millenari e Mandorli di Monte Majori;

- Baradili:

Centro storico, mostra urbana Pinocchio and Friends, Parrocchia S. Margherita legata al culto delle acque, Nuraghe Candeli.

Altimetria



2. POMPU – CURCURIS

- Lunghezza 12,8 km

- Dislivello 270 mt

Medio, adatto a camminatori abituali

Data: Domenica 9 Marzo

Giro semplice di impegno medio.

Partendo dal suggestivo museo del pane di Pompu si andrà a scoprire gli aspetti archeologici, culturali e paesaggistici di questa parte sud-occidentale della Marmilla.

La particolarità di questo itinerario, oltre agli incantevoli centri storici di Pompu e Curcuris, saranno le varie testimonianze archeologiche e storiche legate al territorio, come l'imponente Nuraghe Santu Miali, oggetto di scavi recenti.

Luoghi d'interesse:

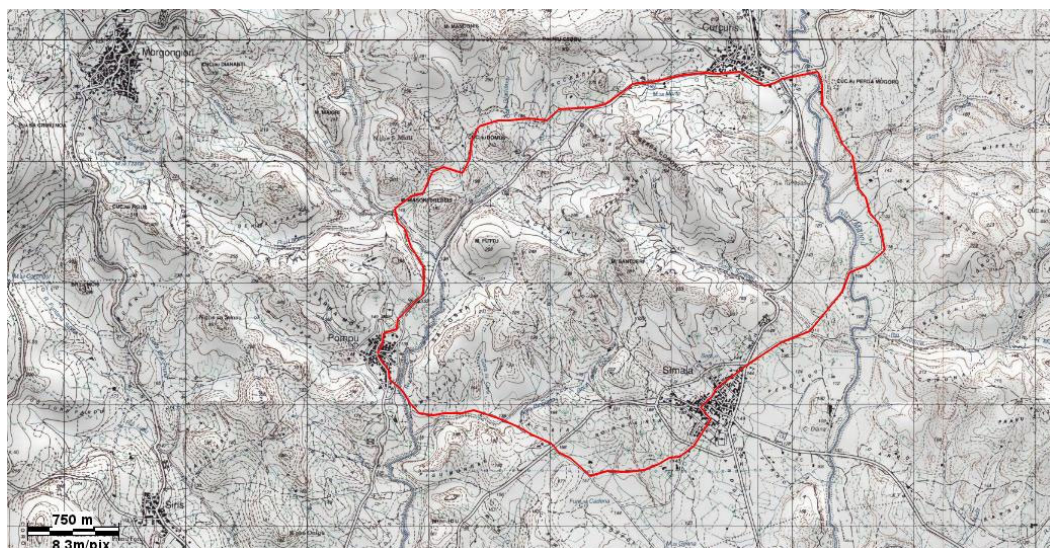
- **Pompu:**

Centro storico, Museo del Pane. Nuraghe Santu Miali.

- **Curcuris:**

Chiesa S. Sebastiano, Chiesa S. Maria

Altimetrie



3. VILLA SANT'ANTONIO

- Lunghezza 10,8 km

- Dislivello 140 mt

Facile, adatto a camminatori abituali

Data: Domenica 16 Marzo

Giro semplice di impegno medio.

Partendo dal centro storico di Villa Sant'Antonio si andranno a scoprire gli aspetti soprattutto archeologici della parte più a nord della Marmilla.

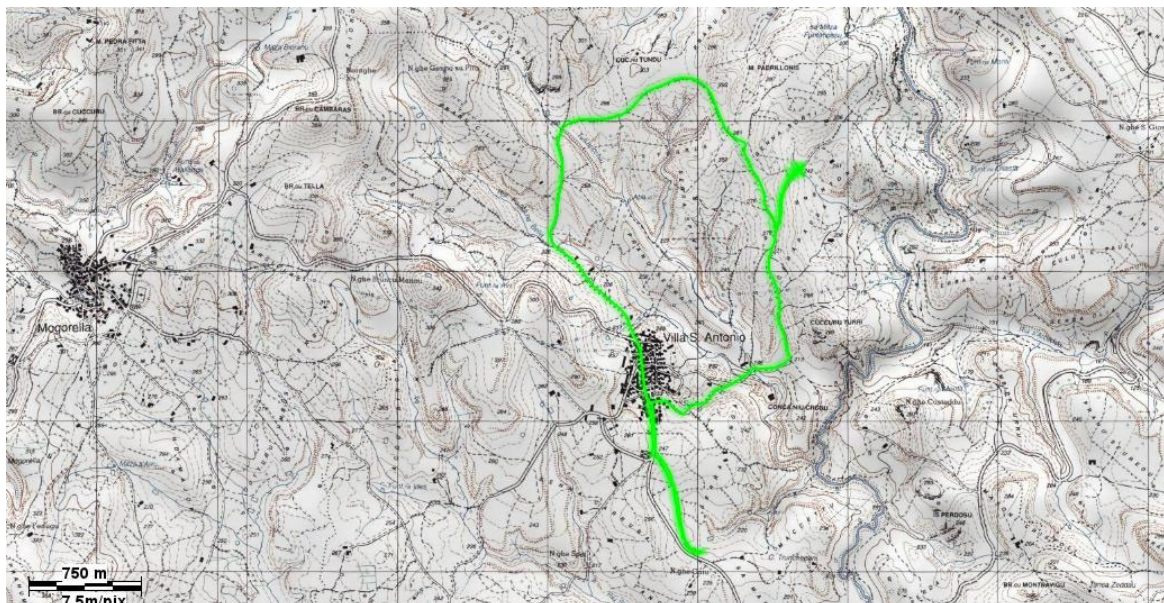
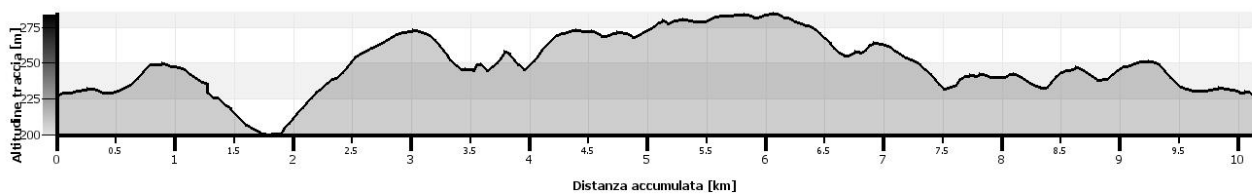
La particolarità di questo itinerario è senza dubbio l'aspetto archeologico che questo territorio presenta, con una straordinaria densità di Menhir e domus de Janas di incredibile bellezza.

Luoghi d'interesse:

- Villa Sant'Antonio

Centro storico, Menhir Corru Tundu, Menhir Carabassa, Necropoli Jenna Salixi

Altimetrie



4. GONNOSNO' – FIGU

- Lunghezza 7,500 km

- Dislivello 150 mt

Facile, adatto a camminatori abituali.

Data: Domenica 23 Marzo

Giro semplice e senza particolari difficoltà, se non per una breve salita iniziale.

Partendo dal centro storico di Gonnosnò si va a scoprire gli importantissimi aspetti archeologici, culturali e paesaggistici della zona, attraversando l'incantevole borgata di Figu.

La particolarità di questo itinerario, oltre ai centri storici di Gonnosnò e Figu, saranno le importanti testimonianze archeologiche di cui è ricchissima l'intera zona.

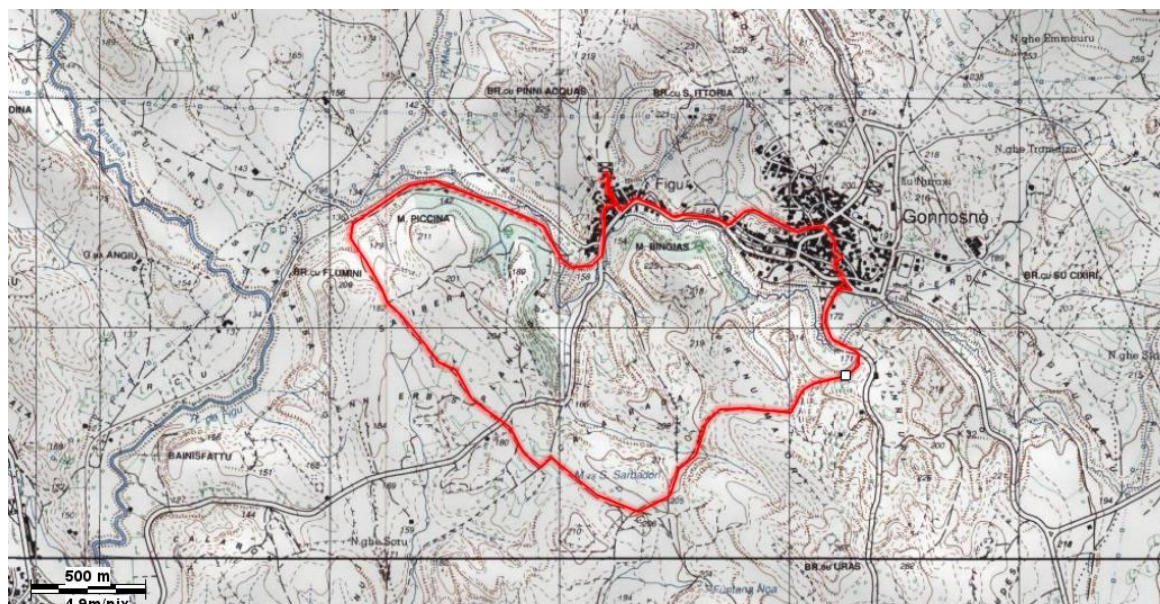
Luoghi d'interesse:

- Gonnosnò:

Pozzo sacro S. Salvatore, Tombe dei giganti Is Lapeddhas, Centro Storico.

-Figu:

Chiesetta della natività



5. SINI

- Lunghezza 8,800 km

- Dislivello 360 mt

Medio, adatto a camminatori abituali

Data: 30 Marzo

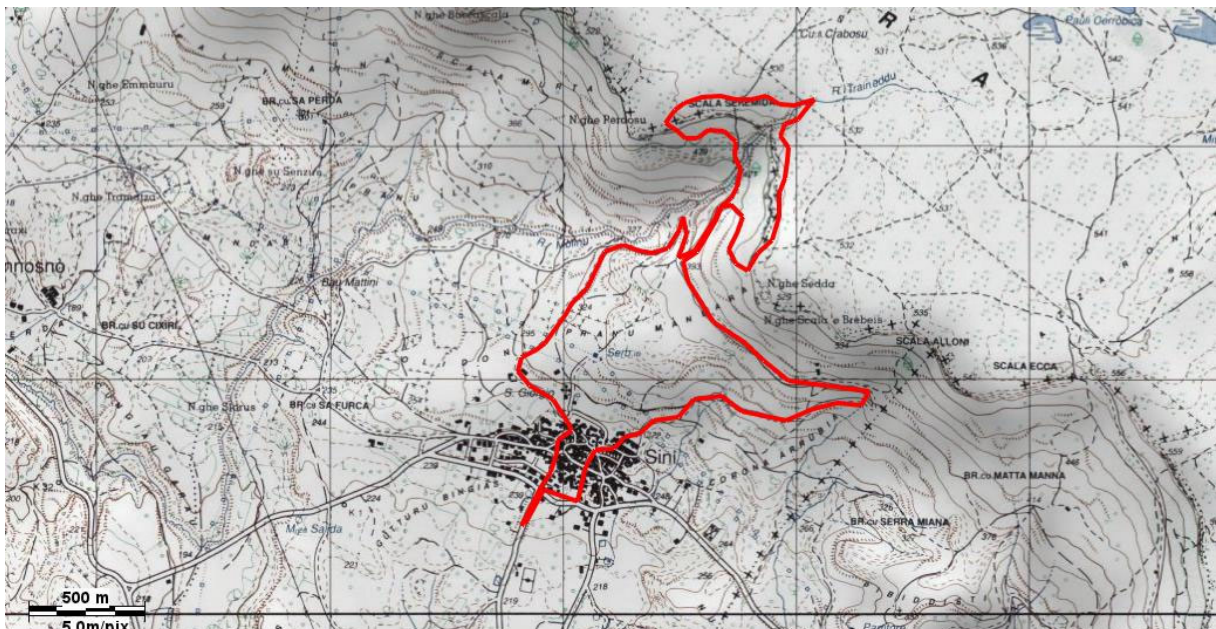
Giro di impegno medio che presenta alcune piccole difficoltà tecniche su alcuni passaggi sulla Giara, comunque fattibili dai più e di notevole importanza ambientale.

La particolarità di questo itinerario oltre al centro storico di Sini con le sue chiese e i suoi ulivi millenari, è senza dubbio il passaggio sulla Giara: luogo unico e di inestimabile bellezza e valore ambientale.

Luoghi d'interesse:

Ulivo millenario, Casa di TZiu Modestiu, Chiesa San Giorgio, Parco comunale di Crachera, Altopiano della Giara.

Altimetrie



6. ASSOLO

- Lunghezza 9,800 km

- Dislivello 360 mt

Medio, adatto a camminatori abituali

Data: 6 Aprile

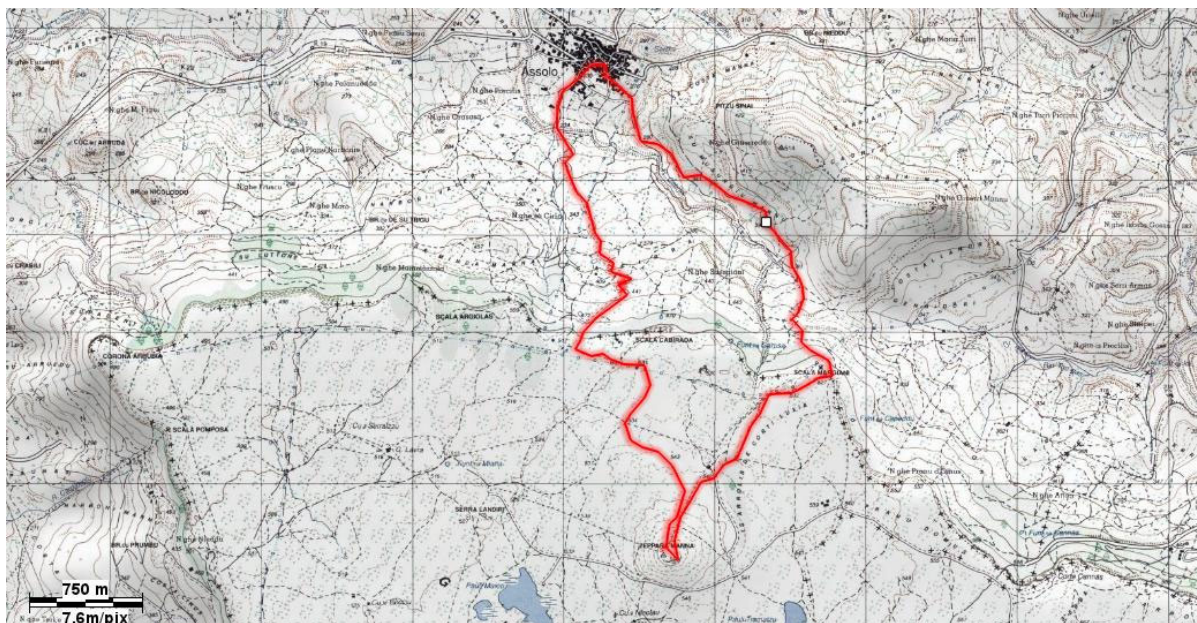
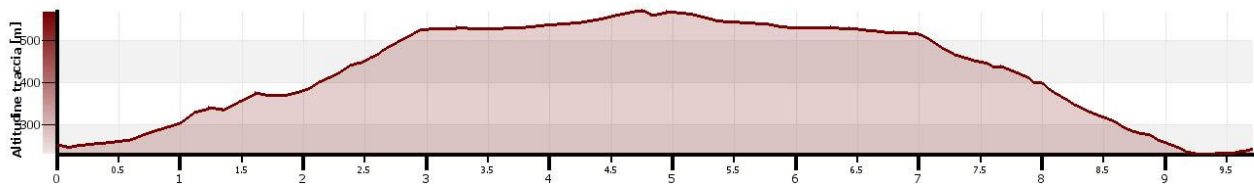
Giro di impegno medio\alto che presenta delle piccole difficoltà tecniche su alcuni passaggi sulla Giara comunque fattibili dai più, e la salita iniziale che conduce sull'altopiano, che richiede un minimo di allenamento.

La particolarità di questo itinerario oltre al centro storico di Assolo, è senza dubbio il passaggio sulla Giara e il promontorio di Zeppara Manna da cui si possono ammirare le paludi e i famosi cavallini, un ambiente unico e di inestimabile bellezza e valore ambientale.

Luoghi d'interesse:

Centro storico, Località Cabirada, Parco della Giara, Zeppara Manna

Altimetrie



7. ALBAGIARA

- Lunghezza 11,800 km

- Dislivello 440 mt

Medio\alto, adatto a camminatori abituali

Data: 13 Aprile

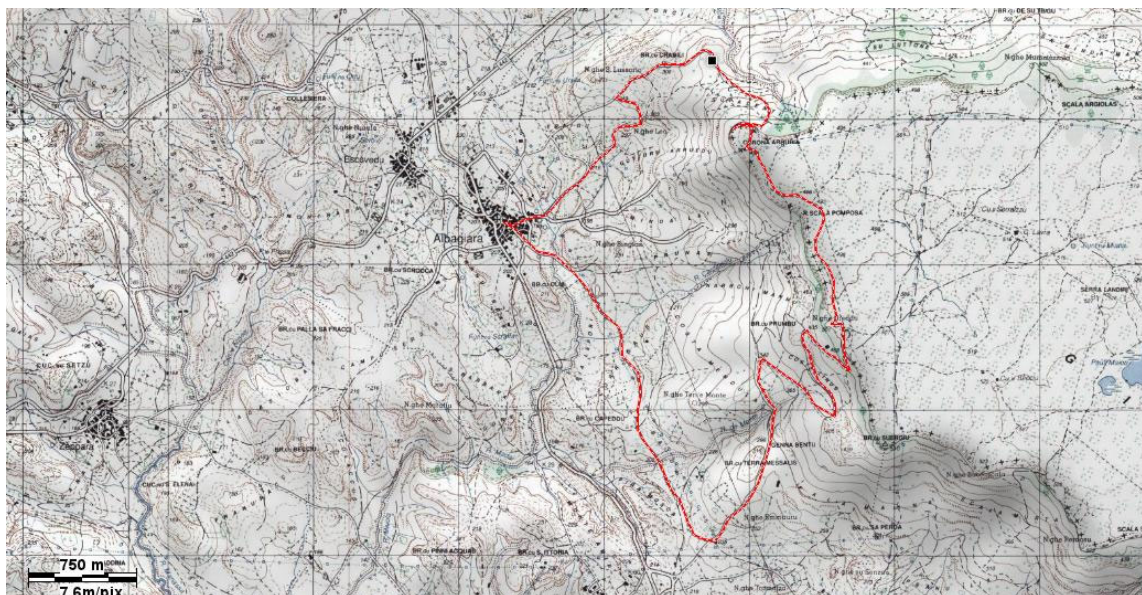
Giro di impegno medio\alto che presenta delle piccole difficoltà tecniche su alcuni passaggi sulla Giara comunque fattibili dai più, e la salita iniziale che conduce sull'altopiano, che richiede un minimo di allenamento.

La particolarità di questo itinerario oltre al centro storico di Albagiara, è senza dubbio il passaggio sulla Giara, attraverso importanti emergenze archeologiche di epoca nuragica in un ambiente unico e di inestimabile bellezza e valore ambientale.

Luoghi d'interesse:

Centro storico, Località Padenti, Punto panoramico, Rotonda Nuragica, Nuraghe Nieddio, Parco Costa Linus

Altimetrie



Il Responsabile del Servizio
Ing. Mauro Marrocu

